

Elevating Architecture: Façades & Systems

# VENUX

TIMELESS SURFACES

Elevating Architecture: Façades & Systems

# VENUX

TIMELESS SURFACES

Un lugar donde la excelencia se vuelve accesible, haciendo de cada superficie un reflejo de belleza y funcionalidad, diseñando con integridad y responsabilidad.

A place where excellence becomes accessible, making each surface a reflection of beauty and functionality, designed with integrity and responsibility.



Façade: Deep Black Silk



#### PROMESA DE MARCA TIMELESS SURFACES

Innovación con propósito. Productos que mantienen su relevancia y belleza a través del tiempo.

Diseño consciente y duradero. Superficies de gran excelencia, pero accesibles, al alcance de todos.

Prometemos ofrecer a nuestros clientes superficies que resisten el paso del tiempo en términos de funcionalidad y que conservan su atractivo visual, ofreciendo un valor continuo y sostenible.

Creamos espacios para toda la vida.

#### BRAND PROMISE TIMELESS SURFACES

Innovation with purpose. Products that maintain their relevance and beauty over time.

Conscious and enduring design. Surfaces of great excellence, yet accessible to all.

We promise to provide our customers with surfaces that withstand the test of time in terms of functionality and retain their visual appeal, offering continuous and sustainable value.

Creating spaces for a lifetime.

EXPERIENCE VENUX	06
WHY CHOOSE VENUX FOR YOUR FAÇADE	08
TREND-SETTING COLLECTIONS	10
SIZES AND THICKNESSES	18
FINISHES	20
3D TECHNOLOGY	22
TECHNICAL FEATURES	24
CUSTOM MODELS	26
ADVANTAGES OF VENTILATED FAÇADES	28
SYSTEMS (F-VNX 1; HC SLIM, HU)	30
SYSTEMS (F-VNX 2; HC SLIM, HU)	32
SYSTEMS (F-VNX 3; HC SLIM, HU)	34
PROJECTS	36
SUSTAINABILITY	40
TECHNICAL SPECIFICATIONS	42

## EXPERIENCE VENUX

En la arquitectura moderna, la fachada no es solo una envolvente: es la carta de presentación de un edificio. VENUX eleva este concepto con superficies de piedra sinterizada que fusionan belleza atemporal, resistencia extrema y respeto por el medio ambiente.

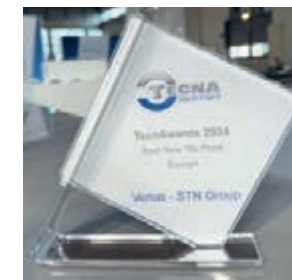
Inspirado en la formación natural de la piedra y perfeccionado mediante tecnología de sinterización de última generación, VENUX ofrece piezas de gran formato capaces de transformar cualquier proyecto arquitectónico.

Su adaptabilidad permite integrarse en diseños minimalistas, propuestas audaces o entornos clásicos, manteniendo siempre un equilibrio entre estética y rendimiento técnico.

In modern architecture, the façade is not just an envelope: it is a building's calling card. VENUX elevates this concept with sintered stone surfaces that combine timeless beauty, extreme resistance, and respect for the environment.

Inspired by the natural formation of stone and perfected using state-of-the-art sintering technology, VENUX offers large-format pieces capable of transforming any architectural project.

Its adaptability allows it to be integrated into minimalist designs, bold proposals, or classic environments, always maintaining a balance between aesthetics and technical performance.



## TecnAwards 2024

Ganadores de los TecnAwards 2024 en la categoría 'Best Factory of the Year' en Europa.

El Jurado de los TecnAwards 2024 - el premio lanzado por ACIMAC e IEG, los organizadores de la exposición internacional Tecna 2024 en Rimini, Italia, han elegido la nueva planta de Venux perteneciente al Grupo Stn como ganadora de los TecnAwards 2024 en la categoría "Best factory of the year" en Europa.

El premio reconoce las destacadas inversiones tecnológicas realizadas por Stn Group en su planta de Venux durante el periodo 2023-24, que han permitido al grupo destacar en términos de crecimiento empresarial e innovación de productos y procesos.

Winner of the TecnAwards 2024 in the category 'Best Factory of the Year' in Europe.

The Jury of the TecnAwards 2024 - the award launched by ACIMAC and IEG, the organisers of the international exhibition Tecna 2024 in Rimini, Italy, have chosen the new Venux plant belonging to the Stn Group as the winner of the TecnAwards 2024 in the category 'Best Factory of the Year' in Europe.

The award recognises the outstanding technological investments made by Stn Group at its Venux plant during the period 2023-24, enabling the group to excel in terms of business growth and product and process innovation.

## WHY CHOOSE VENUX FOR YOUR FAÇADE

Elegir VENUX significa apostar por un material con alma mineral, libre de resinas y producido con un proceso ecoeficiente. La sinterización a alta presión y temperatura compacta las materias primas naturales en un producto con porosidad casi nula, estabilidad dimensional y cromática inigualable.

### VENTAJAS CLAVE

- Resistencia excepcional al rayado, impactos y cambios térmicos.
- Nula absorción, evitando filtraciones y manchas.
- Mantenimiento mínimo, sin necesidad de tratamientos adicionales.
- Colores inalterables ante la exposición solar y agentes climáticos.
- Fabricación sostenible con alto contenido de material reciclado.
- Uso versátil en fachadas, interiores, mobiliario y pavimentos.

Choosing VENUX means choosing a material with a mineral soul, free of resins and produced using an eco-efficient process. High-pressure, high-temperature sintering compacts natural raw materials into a product with almost zero porosity and unmatched dimensional and chromatic stability.

### KEY ADVANTAGES

- Exceptional resistance to scratching, impact and thermal shock.
- No absorption, preventing leaks and stains.
- Minimal maintenance, no additional treatments required.
- Colors remain unchanged when exposed to sunlight and weather conditions.
- Sustainable manufacturing with high recycled content.
- Versatile use on facades, interiors, furniture, and flooring.



## TREND-SETTING COLLECTIONS

En la arquitectura moderna, la fachada no es solo una envoltura: es la carta de presentación de un edificio. VENUX eleva este concepto con superficies de piedra sinterizada que fusionan belleza atemporal, resistencia extrema y respeto por el medio ambiente.

Inspirado en la formación natural de la piedra y perfeccionado mediante tecnología de sinterización de última generación, VENUX ofrece piezas de gran formato capaces de transformar cualquier proyecto arquitectónico.

Su adaptabilidad permite integrarse en diseños minimalistas, propuestas audaces o entornos clásicos, manteniendo siempre un equilibrio entre estética y rendimiento técnico.

In modern architecture, the façade is not just an envelope: it is a building's calling card. VENUX elevates this concept with sintered stone surfaces that combine timeless beauty, extreme resistance, and respect for the environment.

Inspired by the natural formation of stone and perfected using state-of-the-art sintering technology, VENUX offers large-format pieces capable of transforming any architectural project.

Its adaptability allows it to be integrated into minimalist designs, bold proposals, or classic environments, always maintaining a balance between aesthetics and technical performance.

# TREND-SETTING COLLECTIONS

## MARBLES

ARCTIC PATAGONIA



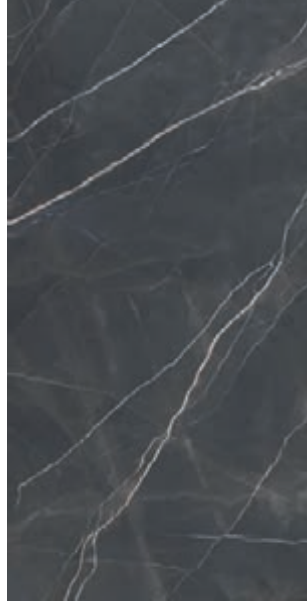
AURORA CRYSTAL



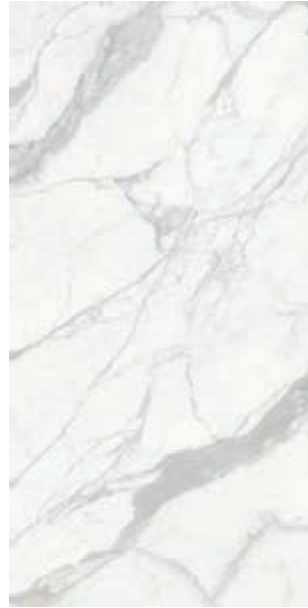
BRECCIA ONICIATA



CALACATTA BLACK



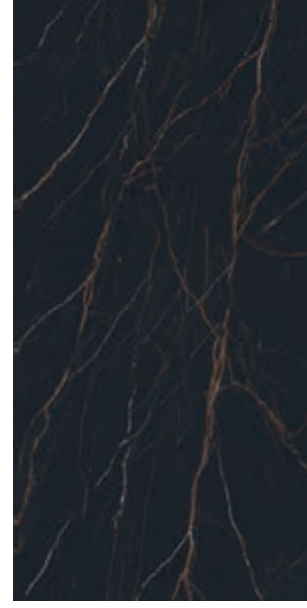
ESTATUARIO



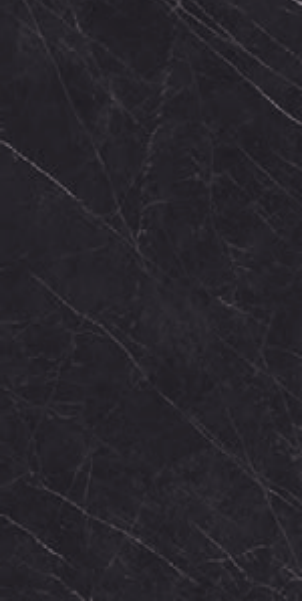
FIOR DI BOSCO



LAURENT



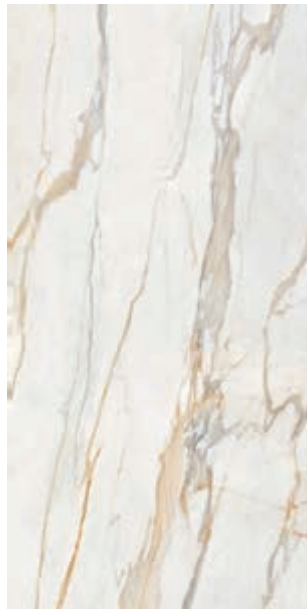
MARQUINA



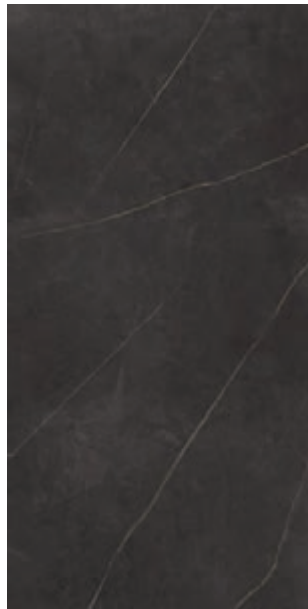
CALACATTA CLASSIC



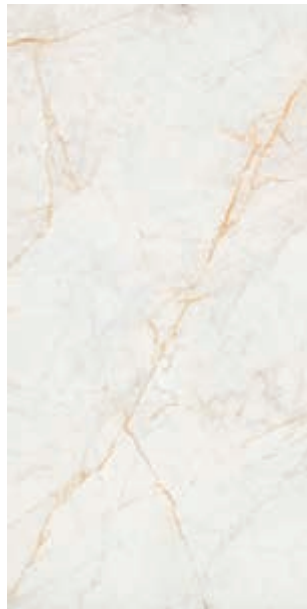
CALACATTA GOLD



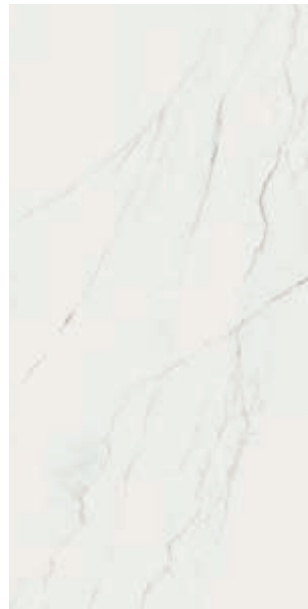
CALATORAO



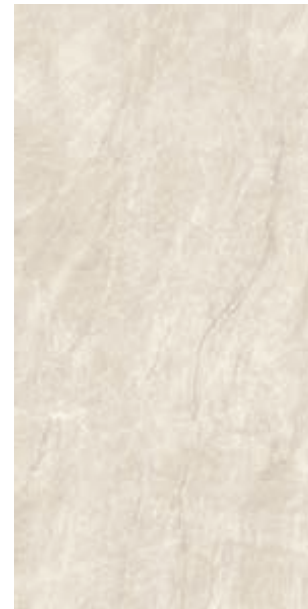
ESSENZA



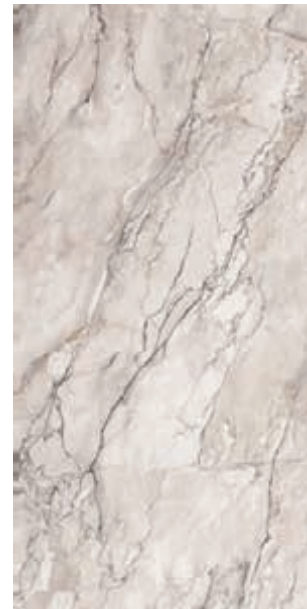
MONTBLANC



TAJ MAHAL



TERRE DI BOLGHERI



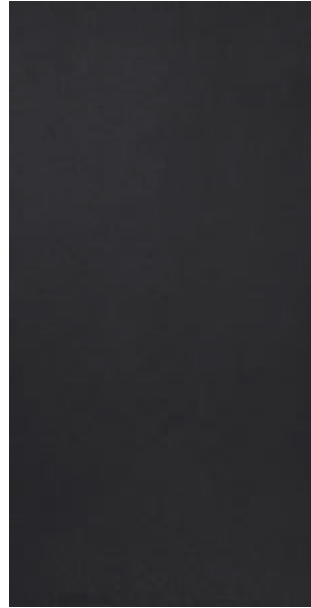
TRAVERTINE VEIN



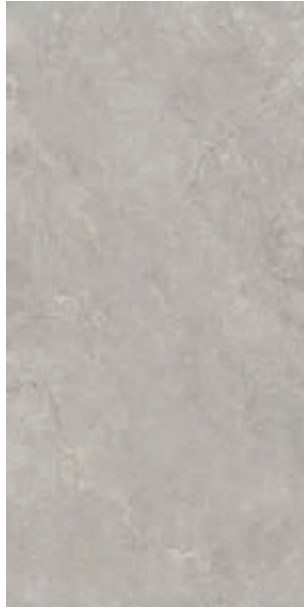
# TREND-SETTING COLLECTIONS

## STONE

BLACK ZIMBABWE



BOURGOGNE PERLE



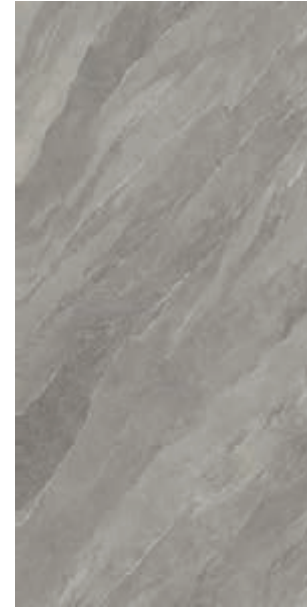
DOLCE CEPPO



IGNEOUS STONE



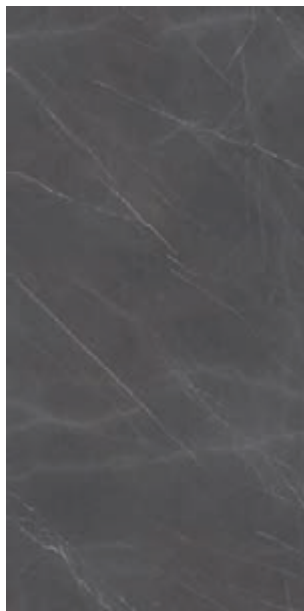
URBAN GREY



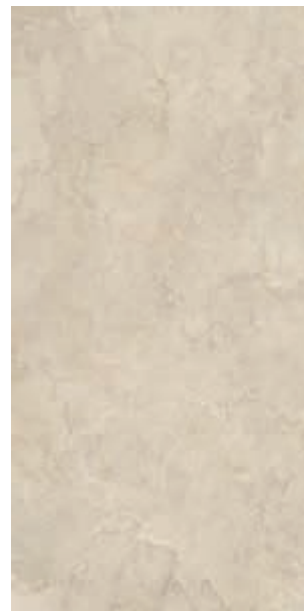
MYSTIQUE GREY



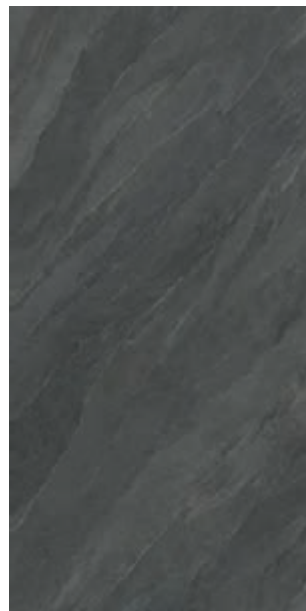
PIETRA GREY



PURE PORTLAND



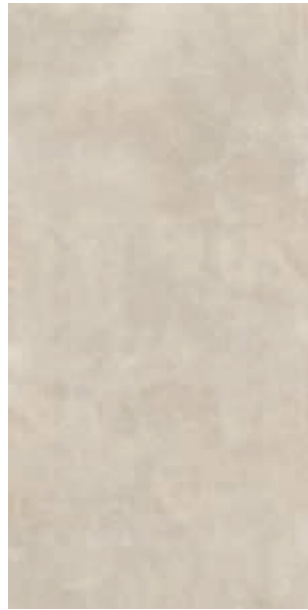
URBAN BLACK



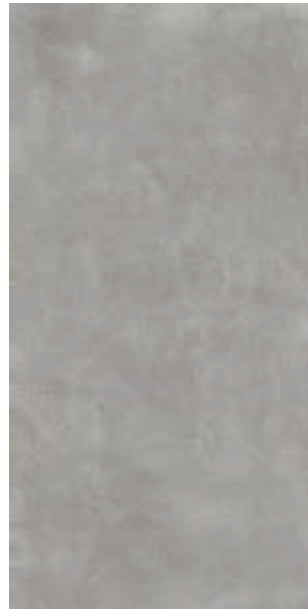
# TREND-SETTING COLLECTIONS

## CEMENT

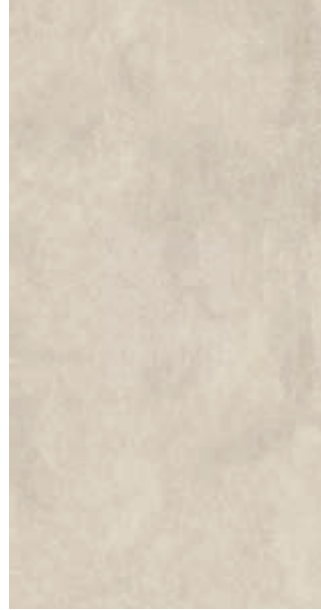
BELLISSIMA BEIGE



BELLISSIMA GRIGIO



STUDIO CREAM

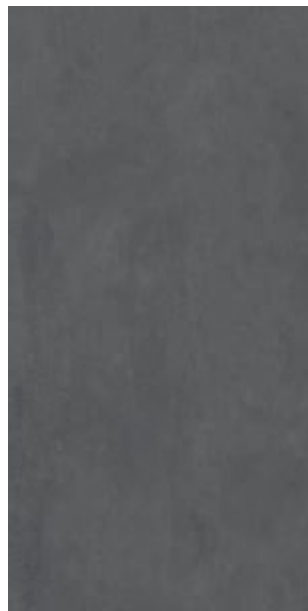


STUDIO GREY

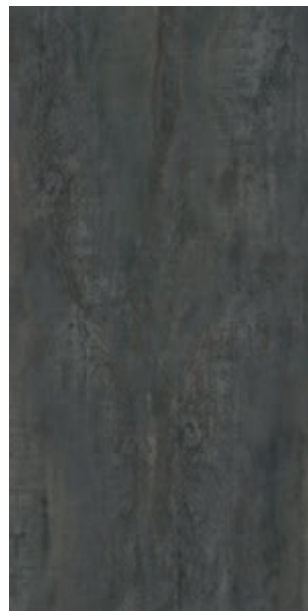


## METAL

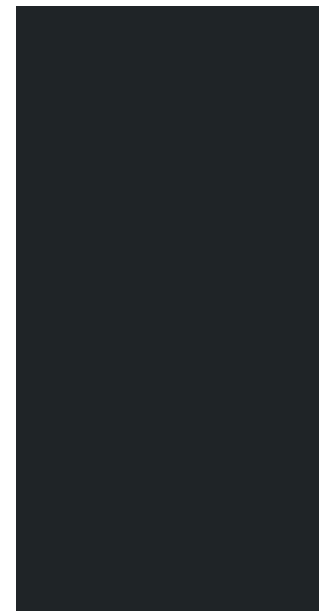
STUDIO DARK



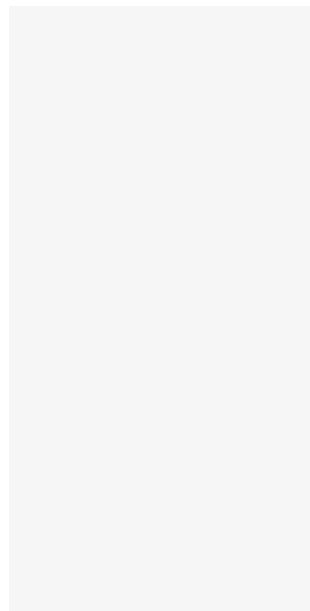
COPPER



DEEP BLACK



ETERNAL WHITE



## BASICS



# SIZES AND THICKNESSES

Las colecciones de piedra sinterizada VENUX para mobiliario están disponibles en estos espesores y acabados.

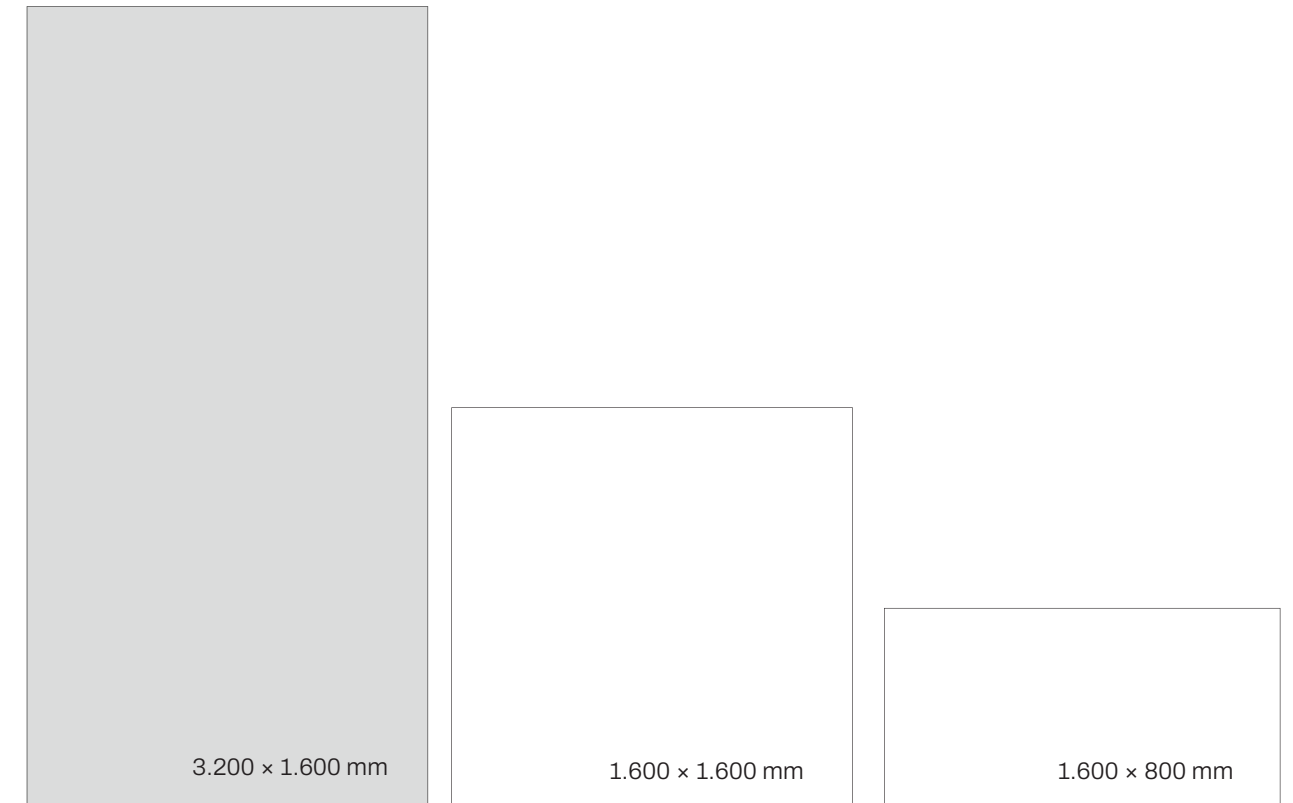
The VENUX sintered stone collections for furniture are available in these thicknesses and finishes.

VENUX ofrece formatos que facilitan la instalación y minimizan juntas, aportando continuidad visual y mayor higiene.

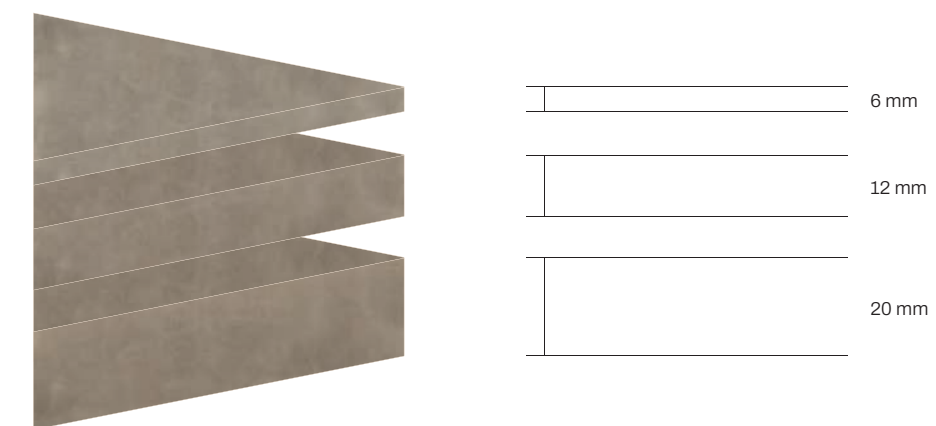
VENUX offers formats that facilitate installation and minimize joints, providing visual continuity and greater hygiene.

		3200 x 1600mm x 6 mm				3200 x 1600mm x 12 mm				3200 x 1600mm x 20 mm							
		SILK	NATURE / STRUCTURED*	MATT POLISHED	GLOSS POLISHED	SILK	NATURE / STRUCTURED*	MATT POLISHED	GLOSS POLISHED	SILK	NATURE / STRUCTURED*	MATT POLISHED	GLOSS POLISHED				
MARBLE	ARCTIC PATAGONIA				*				*				*				*
	AURORA CRYSTAL			*	*			*	*			*	*			*	*
	BRECCIA ONICIATA	*				*											
	CALACATTA BLACK	*			*	*			*	*			*	*			*
	CALACATTA CLASSIC	*			*	*			*	*			*	*			*
	CALACATTA GOLD	*			*	*			*	*			*	*			*
	CALATORAO	*				*											
	ESSENZA	*		*	*	*		*	*	*		*	*	*	*	*	*
	ESTATUARIO	*		*	*	*		*	*	*		*	*	*	*	*	*
	FIOR DI BOSCO			*	*			*	*			*	*			*	*
	LAURENT	*			*	*			*	*			*	*			*
	MARQUINA			*	*			*	*			*	*			*	*
	MONTBLANC	*		*	*	*		*	*	*		*	*	*	*	*	*
	TAJ MAHAL	*			*	*			*	*			*	*			*
	TERRE DI BOLGHERI			*	*			*	*			*	*			*	*
TRAVERTINE VEIN		*				*					*						
STONE	BLACK ZIMBABWE		*				*				*						
	BOURGOGNE PERLE		*				*				*						
	DOLCE CEPPO*		*				*				*						
	IGNEOUS STONE		*				*				*						
	MYSTIQUE GREY	*				*					*						
	PIETRA GREY	*				*					*						
	PURE PORTLAND		*				*				*						
	URBAN BLACK		*				*				*						
	URBAN GREY		*				*				*						
CEMENT	BELLISSIMA BEIGE		*				*				*						
	BELLISSIMA GRIGIO		*				*				*						
	STUDIO CREAM	*				*				*							
	STUDIO DARK	*				*				*							
	STUDIO GREY	*				*				*							
METAL	COPPER		*				*				*						
BASICS	DEEP BLACK	*				*				*							
	ETERNAL WHITE	*			*	*			*	*			*	*			*

## SIZES



## THICKNESSES



# FINISHES



## NATURE

Presenta una textura genuina que simula la perfección de la naturaleza. Este acabado busca replicar la autenticidad y la belleza natural de la piedra.

## NATURE

It features a genuine texture that simulates the perfection of nature. This finish aims to replicate the authenticity and natural beauty of stone.



## SILK

Se trata de una piedra con un acabado mate y un brillo sutil, logrado mediante la aplicación de una fina capa de esmalte. La textura es suave y placentera al tacto.

## SILK

This is a stone with a matte finish and subtle shine, achieved through the application of a thin layer of glaze. The texture is smooth and pleasing to the touch.

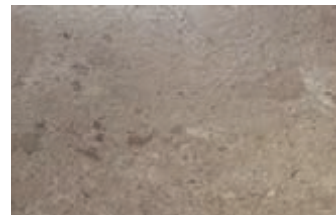


## STRUCTURED

La aplicación de tecnología avanzada nos permite desarrollar superficies con relieves definidos y equilibrados, aportando profundidad visual y una textura sofisticada que realza cada diseño.

## STRUCTURED

The application of advanced technology allows us to develop surfaces with defined and balanced reliefs, providing visual depth and a sophisticated texture that enhances each design.

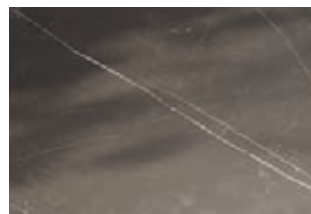


## MATT POLISHED

Es una textura suave y aterciopelada que evoca la sensación de piedras naturales. La superficie es lisa, agradable al tacto y fácil de limpiar.

## MATT POLISHED

It's a smooth, velvety texture that evokes the feeling of natural stones. The surface is sleek, pleasant to the touch, and easy to clean.



## GLOSS POLISHED

Este acabado tiene un reflejo perfectamente lineal que resalta los colores de la colección. Es ideal tanto para interiores como exteriores que desean destacar con su propio brillo bajo la luz.

## GLOSS POLISHED

Gloss Polish This finish has a perfectly linear reflection that highlights the colours of the collection. It is ideal for both interiors and exteriors that want to stand out with their own shine under the light.





## 3D TECHNOLOGY

Una experiencia sensorial  
única a la vista y el tacto.

A sensory experience  
unique in sight and touch.

### Tecnología de relieve digital 3D

Nuestra técnica avanzada de relieve digital se aplica durante el proceso de producción. El resultado de esta técnica es un relieve que armoniza perfectamente con el diseño y profundidad.

### 3D Digital Relief Technology

Our advanced digital relief technique is applied during the production process. The result of this technique is a relief that harmonizes perfectly with the design and depth.

Gracias a esta tecnología se obtienen texturas de hiperrealismo en la superficie, lo que ayuda a maximizar la sensación de precisión y naturalidad en los diseños. Ofrece el más alto nivel de definición para que cada acabado replique la naturaleza de la superficie. La tecnología de relieve digital 3D en piedra sinterizada representa una revolución en la industria de las superficies.

Thanks to this technology, hyperrealistic textures are obtained on the surface, which helps to maximize the feeling of precision and naturalness in the designs. It offers the highest level of definition so that each finish replicates the nature of the surface. 3D digital relief technology in sintered stone represents a revolution in the surface industry.

Esta innovación combina los avances en la tecnología digital en la aplicación de esmaltes y granillas para ofrecer productos con exacta precisión, personalización y calidad.

This innovation combines advances in digital technology in the application of glazes and grains to offer products with exact precision, customization and quality.

### ¿Qué es el relieve digital 3D?

### What is 3D digital relief?

Mediante la aplicación de diseños y texturas tridimensionales directamente sobre la superficie de la piedra sinterizada, conseguimos recrear efectos de relieve y profundidad, ofreciendo un acabado mucho más realista y detallado.

By applying three-dimensional designs and textures directly on the surface of the sintered stone, we manage to recreate relief and depth effects, offering a much more realistic and detailed finish.

### Variedad de Acabados

### Variety of Finishes

Esta tecnología nos permite una reproducción fiel de los diseños, con detalles nítidos y texturas realistas consiguiendo superficies con infinitud de acabados.

This technology allows us to faithfully reproduce designs, with sharp details and realistic textures, achieving surfaces with an infinite number of finishes.

### Eficiencia y Sostenibilidad

### Efficiency and Sustainability

Este proceso es altamente eficiente en términos de uso de materiales y energía, generando menos residuos comparado con métodos convencionales.

This process is highly efficient in terms of the use of materials and energy, generating less waste compared to conventional methods.

### Durabilidad y Resistencia

### Durability and Resistance

Mediante un relieve digital 3D son altamente resistentes al desgaste, la abrasión y los agentes químicos, lo que las hace ideales para una amplia gama de aplicaciones tanto en interior como en exterior.

Using 3D digital relief are highly resistant to wear, abrasion and chemical agents, making them ideal for a wide range of applications, both indoors and outdoors.

## TECHNICAL FEATURES



### RECICLABLE

Gracias a que VENUX es un producto totalmente natural que no contiene ninguna sustancia nociva, puede ser procesado de nuevo, lo que reduce significativamente su impacto ambiental.



### 100% NATURAL

VENUX está compuesto exclusivamente por materiales naturales. Su composición garantiza una opción segura y sostenible para los consumidores.



### LIGERO

Los productos de VENUX son marcadamente livianos, lo que ofrece una ventaja significativa en términos de manipulación, transporte y eficiencia energética.



### RESISTENTE A LA FLEXIÓN

VENUX puede soportar tensiones sin deformarse, lo que garantiza la integridad y la durabilidad del producto ante cargas significativas.



### RESISTENTE A ALTAS TEMPERATURAS

Mantiene su integridad estructural incluso en condiciones de frío y calor intensos.

### RECYCLABLE

Thanks to VENUX being a completely natural product that contains no harmful substances, it can be processed again, significantly reducing its environmental impact.

### 100% NATURAL

VENUX is composed exclusively of natural materials. Its composition ensures a safe and sustainable choice for consumers.

### LIGHT

VENUX products are notably lightweight, which offers a significant advantage in terms of handling, transportation, and energy efficiency.

### FLEXURAL RESISTANCE

VENUX can withstand stress without deforming, ensuring the integrity and durability of the product under significant loads.

### RESISTANCE TO EXTREME TEMPERATURES

It maintains its structural integrity even under extreme cold and heat conditions.



### RESISTENTE MANCHAS

VENUX muestra una resistencia notable frente a la exposición prolongada a las manchas más persistentes.



### RESISTENTE AL RAYADO

Ofrecen una gran resistencia al rayado causado por el contacto o fricción con objetos afilados o duros. Gracias a esta resistencia, el producto conservará su aspecto de nuevo por más tiempo, contribuyendo a su durabilidad.



### IMPERMEABLE

Impiden la penetración de agua, lo que las hace aptas para su uso tanto en interiores como en exteriores.



### SUPERFICIE HIGIÉNICA

Las superficies VENUX son ideales para áreas que demandan una higiene máxima, siendo perfectas para el contacto con alimentos y previniendo la proliferación de hongos y bacterias.



### FÁCIL DE LIMPIAR

Las superficies VENUX se pueden limpiar con facilidad, de manera rápida y eficiente, lo que facilita su mantenimiento.

### STAIN RESISTANCE

VENUX demonstrates remarkable resistance to prolonged exposure to the most persistent stains.

### SCRATCH RESISTANCE

VENUX offers high resistance to scratching caused by contact or friction with sharp or hard objects. Thanks to this resistance, the product will maintain its new appearance for longer, contributing to its durability.

### ALMOST ZERO POROSITY

Prevent water penetration, making them suitable for use both indoors and outdoors.

### ULTRA-HYGIENIC

VENUX surfaces are ideal for areas that require maximum hygiene, perfect for food contact and preventing the proliferation of fungi and bacteria.

### EASY TO CLEAN

VENUX surfaces can be easily cleaned quickly and efficiently, facilitating their maintenance.



## CUSTOM MODELS

VENUX ofrece personalización bajo pedido, a partir de un volumen mínimo de producción, para adaptar tonalidades, texturas y acabados a las necesidades del cliente.

Esta opción permite crear proyectos singulares y exclusivos que transmiten identidad propia.

### Asistencia técnica y desarrollo de proyectos

Nuestro equipo de Proyectos está compuesto por profesionales altamente especializados, incluyendo arquitectos, ingenieros y delineantes, quienes brindan asesoría integral en la selección del sistema de fachadas ventiladas más adecuado para cada proyecto, asegurando tanto la calidad técnica como la excelencia en diseño.

VENUX offers customization upon request, starting from a minimum production volume, to adapt shades, textures, and finishes to customers' needs.

This option allows for the creation of unique and exclusive projects that convey a distinct identity.

### Technical assistance and project development

Our Project Team is made up of highly specialized professionals, including architects, engineers, and draftsmen, who provide comprehensive advice on selecting the most suitable ventilated façade system for each project, ensuring both technical quality and design excellence.



# ADVANTAGES OF VENTILATED FAÇADES

## CÁMARA DE AIRE

Cámara de aire que evita condensaciones y humedades.

## AISLAMIENTO

Aislamiento térmico y acústico mejorado.

## CONSUMO ENERGÉTICO

Reducción de consumo energético gracias a la protección solar.

## PROTECCIÓN

Protección contra filtraciones y deterioro estructural.

## DURABILIDAD

Mayor durabilidad y nulo mantenimiento.

## AIR CHAMBER

Air chamber that prevents condensation and dampness.

## INSULATION

Improved thermal and acoustic insulation.

## ENERGY CONSUMPTION

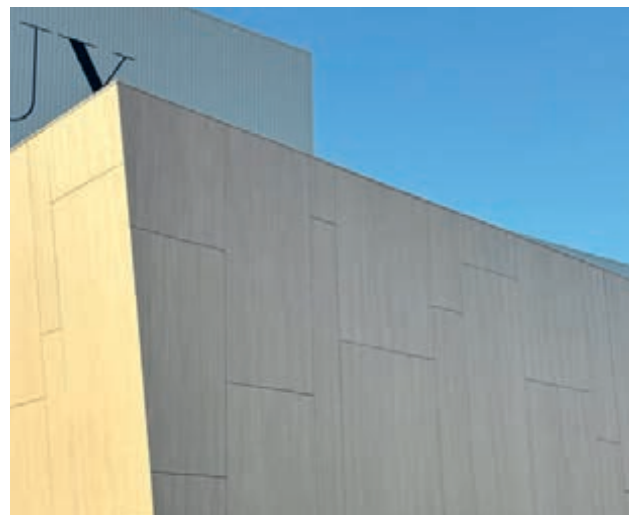
Reduced energy consumption thanks to solar protection.

## PROTECTION

Protection against leaks and structural deterioration.

## DURABILITY

Greater durability and zero maintenance.



## SYSTEMS (F-VNX 1, HC SLIM, HU)

**F-VNX 1:** Fijación oculta con anclaje químico.

Cada sistema está diseñado para optimizar la instalación, garantizar la seguridad estructural y mantener una estética impecable adaptándose a la reglamentación de construcción de cada país.

**F-VNX 1** es un sistema de fijación química oculta longitudinal diseñado por Wandegar para fachadas ventiladas. Fue desarrollado para proporcionar una estética superior y una elevada seguridad sin necesidad de mecanizar los paneles de piedra sinterizada.

Características técnicas clave:

- Fijación química-elástica tipo MS entre la cara posterior de la piedra sinterizada y la perfilera vertical, sin requerir mecanizar los paneles.
- Soporte mecánico adicional que sostiene el peso de la pieza, complementando la fijación química.
- El adhesivo empleado refuerza el panel, absorbe vibraciones e impactos, y previene desprendimientos en caso de rotura accidental.

Ventajas principales:

- Acabado estético impecable, al eliminar cualquier elemento visible de fijación.
- Alta seguridad y durabilidad, garantizadas por la combinación de adhesión química y soporte físico resistente.

**F-VNX 1:** Concealed fixing with chemical anchoring.

Each system is designed to optimise installation, guarantee structural safety and maintain impeccable aesthetics, adapting to the building regulations of each country.

**F-VNX 1** is a longitudinal concealed chemical fixing system designed by Wandegar for ventilated façades. It was developed to provide superior aesthetics and high safety without the need to machine sintered stone panels.

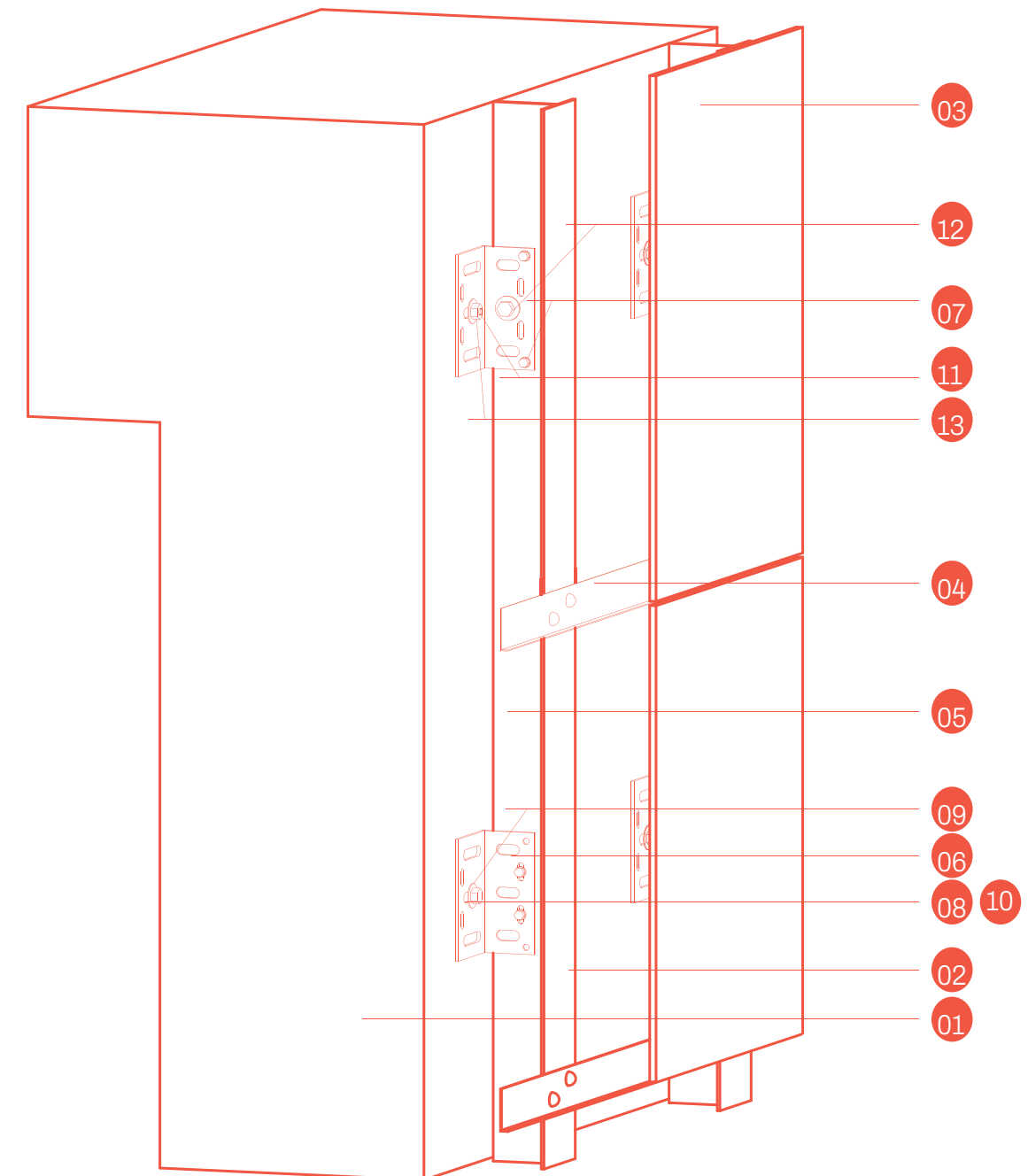
Key technical features:

- MS-type chemical-elastic fixing between the rear face of the sintered stone and the vertical profiles, without the need for machining the panels.
- Additional mechanical support that bears the weight of the piece, complementing the chemical fixing.
- The adhesive used reinforces the panel, absorbs vibrations and impacts, and prevents detachment in the event of accidental breakage.

Main advantages:

- Impeccable aesthetic finish, eliminating any visible fasteners.
- High security and durability, guaranteed by the combination of chemical adhesion and resistant physical support.

## QUICK GUIDE F-VNX 1



- 01 ENCLOSURE
- 02 AIR CHAMBER
- 03 CERAMIC TILE
- 04 HORIZONTAL PROFILE
- 05 VERTICAL T PROFILE
- 06 BRACKET
- 07 5,5X19 DRILLING SCREW

- 08 M7X90 SCREW
- 09 WASHER
- 10 NYLON PLUG
- 11 EXPANSION PLUG
- 12 M8 SCREW
- 13 M8 NUT

## SYSTEMS (F-VNX 2, HC SLIM, HU)

**F-VNX 2:** Sistema mixto con fijación vista.

**F-VNX 2** es un avanzado sistema de fijación para fachadas ventiladas desarrollado por Wandegar, disponible en dos variantes: visible (espesor 6mm) y oculta (espesor 12mm), ambas combinan elementos mecánicos y químicos para una fijación fiable y estética.

Características técnicas clave:

- Fijación mecánica puntual: Grapas de acero inoxidable sujetan los paneles de piedra sinterizada. En la versión oculta, estas grapas encajan en ranuras mecanizadas en los cantos de las piezas; en la versión visible, quedan expuestas pero lacadas del mismo color del revestimiento para integrarse.
- Fijación química longitudinal: Se aplica un cordón de adhesivo elástico tipo MS entre el canto del panel y el perfil vertical, ofreciendo absorción de vibraciones y estabilidad estructural.

Ventajas principales:

- Estética impecable en ambas variantes: oculta mantiene una fachada limpia sin fijaciones visibles; visible ofrece grapas discretas y coordinadas con el acabado del panel.
- Alta seguridad estructural, gracias a la doble acción de fijación mecánica y adhesiva, que previene desprendimientos incluso si existe rotura del panel.
- Absorción de dilataciones y vibraciones, lo que reduce el riesgo de daño por cargas de viento u otros movimientos, y preserva tanto la integridad del revestimiento como la estética.

**F-VNX 2:** Mixed system with visible fixing.

**F-VNX 2** is an advanced fixing system for ventilated façades developed by Wandegar, available in two variants: visible (6 mm thick) and concealed (12 mm thick), both combining mechanical and chemical elements for reliable and aesthetic fixing.

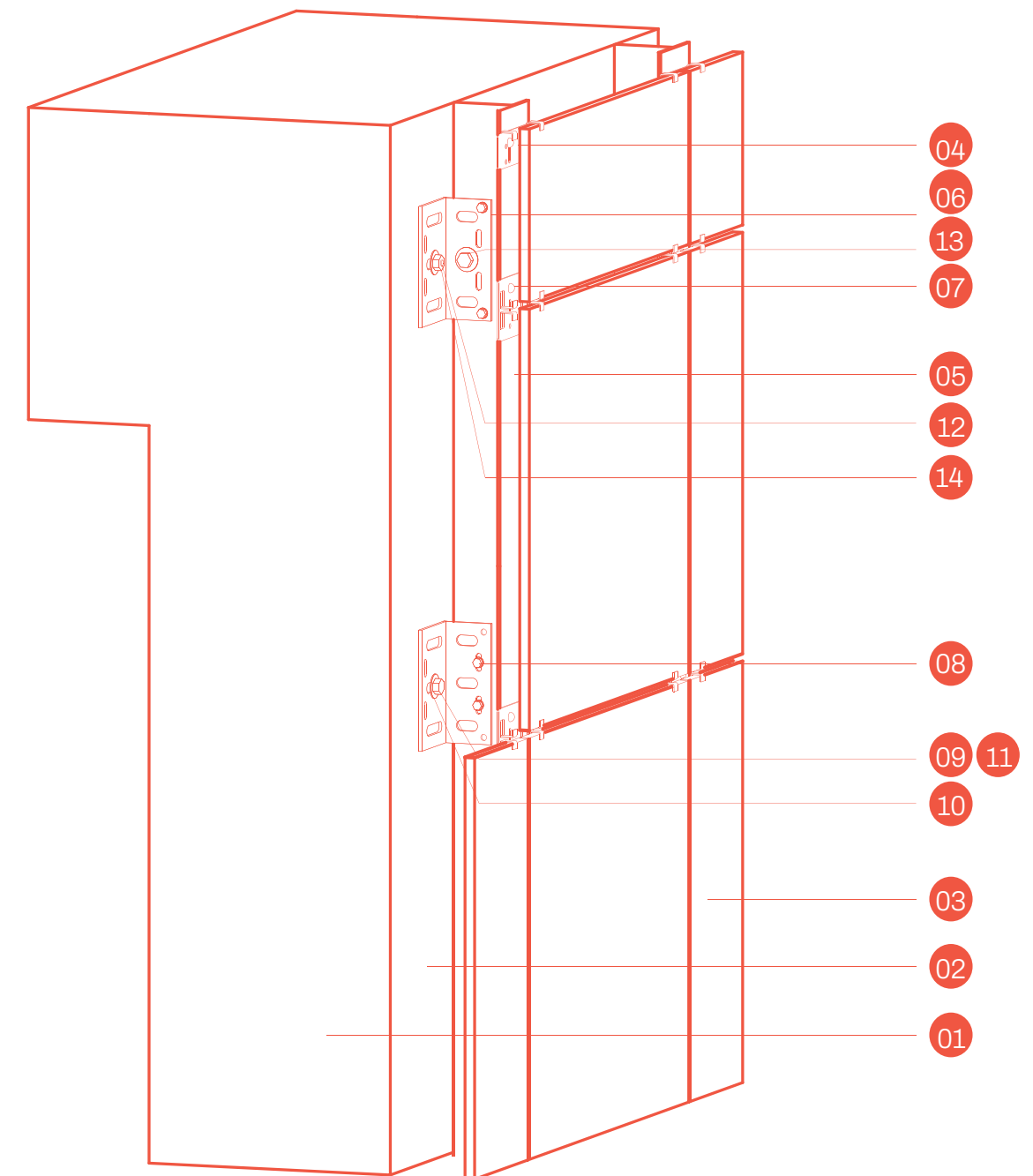
Key technical features:

- Spot mechanical fixing: Stainless steel staples hold the sintered stone panels in place. In the concealed version, these staples fit into machined grooves in the edges of the pieces; in the visible version, they are exposed but lacquered in the same colour as the cladding to blend in.
- Longitudinal chemical fixing: A bead of MS-type elastic adhesive is applied between the edge of the panel and the vertical profile, providing vibration absorption and structural stability.

Main advantages:

- Impeccable aesthetics in both variants: concealed maintains a clean façade with no visible fixings; visible offers discreet staples that match the panel finish.
- High structural safety, thanks to the dual action of mechanical and adhesive fastening, which prevents detachment even if the panel is broken.
- Absorption of expansion and vibrations, reducing the risk of damage from wind loads or other movements, and preserving both the integrity of the cladding and its aesthetics.

## QUICK GUIDE F-VNX 2



- 01 ENCLOSURE
- 02 AIR CHAMBER
- 03 CERAMIC TILE
- 04 HORIZONTAL PROFILE
- 05 VERTICAL T PROFILE
- 06 BRACKET
- 07 3,5X13 DRILLING SCREW

- 08 5,5X19 DRILLING SCREW
- 09 M7X90 SCREW
- 10 WASHER
- 11 NYLON PLUG
- 12 EXPANSION PLUG
- 13 M8 SCREW
- 14 M8 NUT

## SYSTEMS (F-VNX 3, HC SLIM, HU)

**F-VNX 3:** Sistema mixto con fijación oculta.

**F-VNX 3** es un sistema de fijación mixta oculta y longitudinal (química y mecánica) diseñado para fachadas ventiladas de piedra sinterizada Venux. Es apreciado por su alta capacidad estética, facilidad de instalación, robustez y posibilidad de reemplazo individual de las piezas.

Características técnicas clave:

- **Fijación mecánica:** Los paneles cerámicos se mecanizan en la parte posterior (superior e inferior) con una doble ranura en ángulo de 45° tipo "cola de milano". A estas ranuras se insertan perfiles de aluminio que actúan como soporte colgante y se fijan con adhesivo elástico tipo MS, garantizando una unión sólida e indivisible entre panel y perfilera.
- **Fijación química:** Se aplica un cordón de adhesivo elástico tipo MS entre el dorso del panel y la estructura vertical. Esto absorbe vibraciones y dilataciones, además de evitar el desprendimiento del panel en caso de rotura accidental.

Ventajas principales:

- **Estética impecable,** gracias a que la fijación queda completamente oculta.
- **Instalación rápida y eficiente,** con ensamblaje de los paneles mediante ranuras y perfiles colgantes.
- **Alta seguridad estructural:** La doble fijación garantiza que los paneles permanezcan firmes incluso en caso de que alguno se dañe.
- **Facilidad de reposición:** Si se requiere, es posible sustituir un solo panel sin alterar toda la instalación.

**F-VNX 3:** Mixed system with concealed fixing.

F-VNX 3 is a concealed, longitudinal mixed fastening system (chemical and mechanical) designed for Venux sintered stone ventilated façades. It is valued for its high aesthetic appeal, ease of installation, robustness and the possibility of individual replacement of parts.

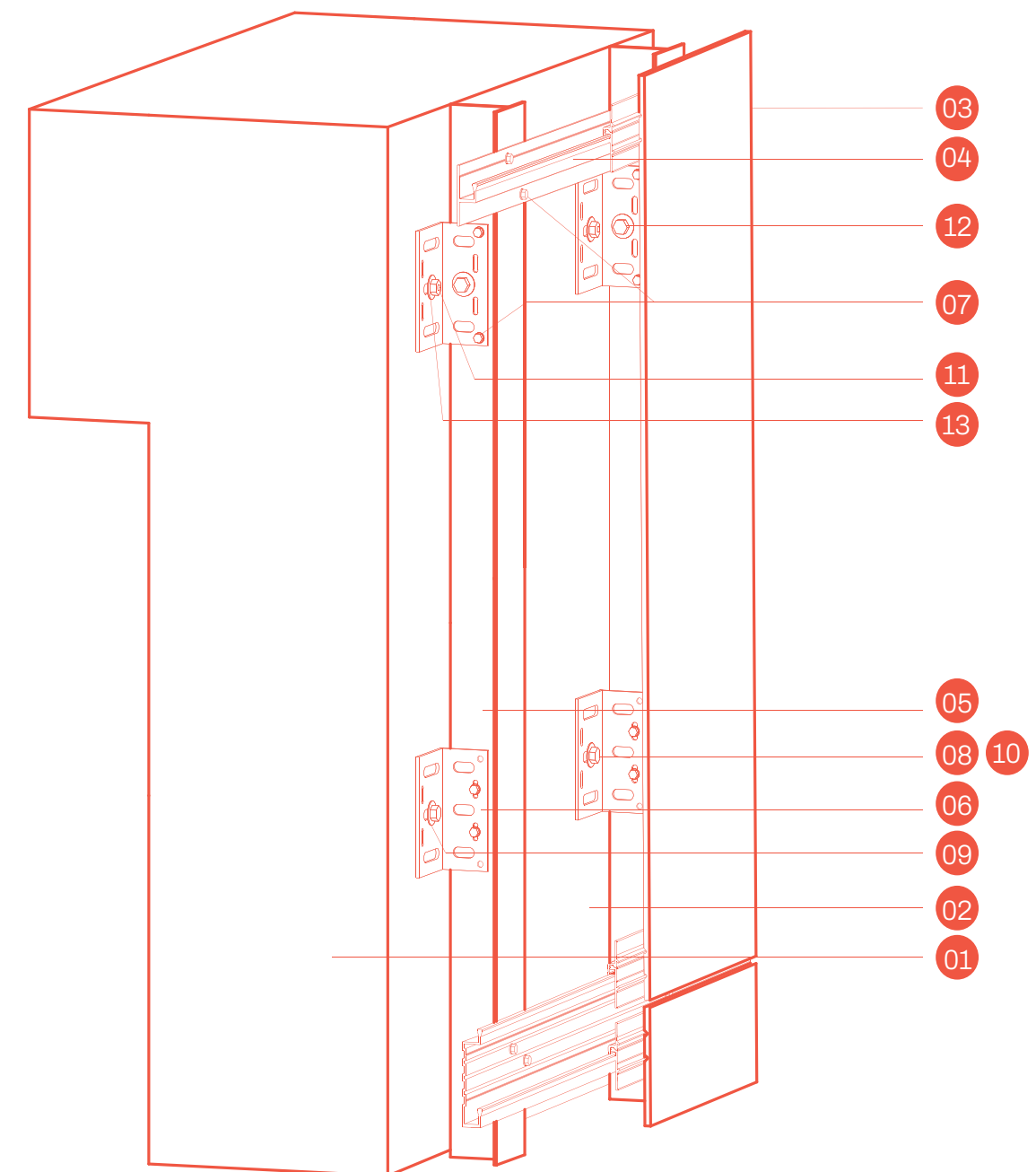
Key technical features:

- **Mechanical fixing:** The ceramic panels are machined on the back (top and bottom) with a double 45° angle groove of the 'dovetail' type. Aluminium profiles are inserted into these grooves to act as hanging supports and are fixed with MS-type elastic adhesive, ensuring a solid and indivisible bond between the panel and the profiles.
- **Chemical fixing:** A bead of MS-type elastic adhesive is applied between the back of the panel and the vertical structure. This absorbs vibrations and expansion, as well as preventing the panel from detaching in the event of accidental breakage.

Main advantages:

- **Impeccable aesthetics,** thanks to the fact that the fastenings are completely concealed.
- **Quick and efficient installation,** with panels assembled using slots and hanging profiles.
- **High structural safety:** The double fixing ensures that the panels remain secure even if one of them is damaged.
- **Easy replacement:** If necessary, it is possible to replace a single panel without altering the entire installation.

## QUICK GUIDE F-VNX 3



- 01 ENCLOSURE
- 02 AIR CHAMBER
- 03 CERAMIC TILE
- 04 HORIZONTAL PROFILE
- 05 VERTICAL T PROFILE
- 06 BRACKET
- 07 5,5X19 DRILLING SCREW

- 08 M7X90 SCREW
- 09 WASHER
- 10 NYLON PLUG
- 11 EXPANSION PLUG
- 12 M8 SCREW
- 13 M8 NUT

## PROJECTS

VENUX está presente en desarrollos de referencia: hoteles, edificios corporativos, residenciales y espacios públicos. Cada proyecto demuestra su capacidad de adaptarse a diferentes estilos arquitectónicos, ofreciendo durabilidad, resistencia y estética sin compromisos.

VENUX is present in landmark developments: hotels, corporate buildings, residential buildings and public spaces. Each project demonstrates its ability to adapt to different architectural styles, offering durability, resistance and aesthetics without compromise.





## SUSTAINABILITY

VENUX ofrece un producto con contenido reciclado de hasta un 40%, según modelo.

Cumple con las certificaciones ambientales que lo hacen apto para créditos LEED y BREEAM.

La piedra sinterizada VENUX tiene una clasificación A+ en las emisiones COV, lo cual supone muy bajas emisiones.

VENUX tiene un proceso de producción ecoeficiente con optimización de agua y energía.

VENUX offers a product with up to 40% recycled content, depending on the model.

It complies with environmental certifications that make it eligible for LEED and BREEAM credits.

VENUX sintered stone has an A+ rating for VOC emissions, which means very low emissions.

VENUX has an eco-efficient production process with water and energy optimisation.



# TECHNICAL SPECIFICATIONS

Las superficies de piedra sinterizada VENUX cumplen las siguientes especificaciones técnicas.

	CARACTERÍSTICAS TÉCNICAS SEGÚN NORMAS	NORMA DE REFERENCIA	VALOR MEDIO OBTENIDO		
			6mm	12mm	20mm
CARACTERÍSTICAS DIMENSIONALES Desviación admisible respecto de la dimensión de fabricación.	Longitud y anchura	EN-ISO 10545-2	± 0,6 % / ± 2,0 mm	± 0,6 % / ± 2,0 mm	± 0,6 %
	Grosor		±4,92% / ± 0,3 mm	±1,65% / ± 0,2 mm	± 5 %
	Rectitud de los lados		± 0,6 % / ± 2,0 mm	± 0,6 % / ± 2,0 mm	± 0,5 %
	Ortogonalidad		± 0,6 % / ± 2,0 mm	± 0,6 % / ± 2,0 mm	± 0,5 %
	Planaridad		± 0,5 % / ± 2,0 mm	± 0,5 % / ± 2,0 mm	± 0,5 %
CARACTERÍSTICAS QUÍMICAS	Resistencia a productos domésticos de limpieza y aditivos de piscina.	EN-ISO 10545-13	Resiste (GB)	Resiste (GB)	Resiste (GB)
	Resistencia a ácidos y bases en baja concentración.	EN-ISO 10545-13	Resiste Matt (GLa) Resiste Polished (GLb)	Resiste Matt (GLa) Resiste Polished (GLb)	Resiste Matt (GLa) Resiste Polished (GLb)
	Resistencia a las manchas	EN-ISO 10545-14	Silk / Nature Clase 5 Polished Clase 3-4	Silk / Nature Clase 5 Polished Clase 3-4	Silk / Nature Clase 5 Polished Clase 3-4
	Dilatación Térmica lineal	EN-ISO 10545-8	6,6 X 10-6 K-1	5,6 X 10-6 K-1	≤ 9 X 10-6 K-1
	Resistencia al choque térmico	EN-ISO 10545-9	Resiste	Resiste	Resiste
	Dureza Mohs	EN 101	5-8	5-8	5-8
	Resistencia a la helada	EN-ISO 10545-12	Resiste	Resiste	Resiste
	Resistencia al calor seco	EN -ISO 19782-2	Resiste	Resiste	Resiste
	Resistencia al fuego	Decisión 96/603/CE Modificada	A1fl	A1fl	A1fl

	CARACTERÍSTICAS TÉCNICAS SEGÚN NORMAS	NORMA DE REFERENCIA	VALOR MEDIO OBTENIDO		
			6mm	12mm	20mm
CARACTERÍSTICAS DIMENSIONALES Desviación admisible respecto de la dimensión de fabricación.	Absorción al agua	EN-ISO 10545-3	0,10%	0,10%	0,10 %
	Fuerza de rotura	EN-ISO 10545-4	1630N	4385 N	10.700N
	Resistencia a la flexión	EN-ISO 10545-4	58N/mm2	45N/mm2	41,8N/mm2
	Coeficiente de restitución medio	EN-ISO 10545-5	0,85	0,85	
	Resistencia a la abrasión profunda	EN-ISO 10545-6	123 mm3	150 mm3	Supera la norma
	Resistencia a la abrasión PEI	EN-ISO 10545-7	1 - 5	1 - 5	1 - 5

VENUX sintered stone surfaces meet the following technical specifications.

	TECHNICAL CHARACTERISTICS PURSUANT TO STANDARDS	REFERENCE STANDARD	AVERAGE VALUE OBTAINED		
			6mm	12mm	20mm
DIMENSIONAL CHARACTERISTICS Permissible deviation with respect to the manufacturing dimensions.	Length and width	EN-ISO 10545-2	± 0,6 % / ± 2,0 mm	± 0,6 % / ± 2,0 mm	± 0,6 %
	Thickness		±4,92% / ± 0,3mm	±1,65% / ± 0,2 mm	± 5 %
	Straightness of the sides		± 0,6 % / ± 2,0 mm	± 0,6 % / ± 2,0 mm	± 0,5 %
	Orthogonality		± 0,6 % / ± 2,0 mm	± 0,6 % / ± 2,0 mm	± 0,5 %
	Planarity		± 0,5 % / ± 2,0 mm	± 0,5 % / ± 2,0 mm	± 0,5 %
CHEMICAL CHARACTERISTICS	Resistance to household cleaning products and pool additives.	EN-ISO 10545-13	Resists (GB)	Resists (GB)	Resists (GB)
	Resistance to acids and bases at low concentration.	EN-ISO 10545-13	Matt resists (GLa) Polished resists (GLb)	Matt resists (GLa) Polished resists (GLb)	Matt resists (GLa) Polished resists (GLb)
	Stain resistance	EN-ISO 10545-14	Silk / Nature Class 5 Polished Class 3-4	Silk / Nature Class 5 Polished Class 3-4	Silk / Nature Class 5 Polished Class 3-4
	Linear thermal expansion	EN-ISO 10545-8	6,6 X 10-6 K-1	5,6 X 10-6 K-1	≤ 9 X 10-6 K-1
	Thermal shock resistance	EN-ISO 10545-9	Resists	Resists	Resists
	Mohs hardness	EN 101	5-8	5-8	5-8
	Frost resistance	EN-ISO 10545-12	Resists	Resists	Resists
	Resistance to dry heat	EN -ISO 19782-2	Resists	Resists	Resists
	Fire resistance	Decision 96/603/CE Modified	A1fl	A1fl	A1fl

	TECHNICAL CHARACTERISTICS PURSUANT TO STANDARDS	REFERENCE STANDARD	AVERAGE VALUE OBTAINED		
			6mm	12mm	20mm
DIMENSIONAL CHARACTERISTICS Permissible deviation with respect to the manufacturing dimensions.	Water absorption	EN-ISO 10545-3	0,10%	0,10%	0,10 %
	Breaking strength	EN-ISO 10545-4	1630N	4385 N	10.700N
	Bending resistance	EN-ISO 10545-4	58 N/mm2	45N/mm2	41,8N/mm2
	Average coefficient of restitution	EN-ISO 10545-5	0,85	0,85	
	Deep abrasion resistance	EN-ISO 10545-6	123 mm3	150 mm3	Exceeds the standard
	Abrasion resistance PEI	EN-ISO 10545-7	1-5	1 - 5	1 - 5



VENUX SURFACE, S.L.  
Calle Pol Ind La Mina, 4  
12520 Nules, Castellón  
(+34) 964 67 36 63  
[hello@venuxsurface.es](mailto:hello@venuxsurface.es)  
[www.venuxsurface.com](http://www.venuxsurface.com)